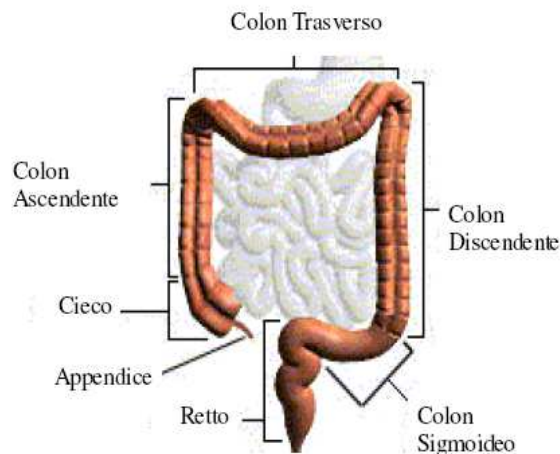


Che cos'è?

La colonscopia è un esame che permette di vedere la superficie interna dell'intestino (colon e retto).

Il colon è l'ultima parte dell'apparato digerente: inizia dall'intestino cieco e termina con il retto e l'ano.



A cosa serve?

Questo esame è utile per osservare se la superficie interna dell'intestino presenta anomalie come infiammazioni, ulcere, diverticoli, sanguinamenti, polipi o tumori.

Durante l'esame possono essere prelevati piccoli campioni (biopsie) e il più delle volte si ricorre all'asportazione di polipi.

Come si esegue?

Si esegue introducendo dall'ano una sonda flessibile (colonscopio) del diametro di poco più di 1 cm dotata di una piccola telecamera che permette di vedere l'interno dell'intestino.

E' dolorosa?

L'esame è un po' fastidioso per la sensazione di gonfiore dovuta all'aria che viene introdotta per distendere l'intestino e osservarne la superficie; ciò può provocare dolore.

Per questa ragione viene somministrata una dose di sedativo.

Quanto dura?

La durata è variabile, in media 40 minuti.

Come si svolge?

Il medico e l'infermiere le spiegheranno la procedura, risponderanno alle sue domande e le faranno firmare il modulo di consenso informato per l'esecuzione dell'esame.

La inviteranno a svestirsi e a sdraiarsi sul lettino, l'infermiere provvederà a introdurre un'ago in una vena del braccio per la somministrazione dei farmaci.

Il medico la farà distendere su un fianco e comincerà l'esame introducendo il colonscopio attraverso l'ano, precedentemente lubrificato. Durante l'esame saranno monitorati la frequenza cardiaca e il respiro.

E' un esame rischioso?

La colonscopia è un esame sicuro ma può avere alcune rare complicanze.

Le complicanze avvengono in meno di un caso su mille e sono soprattutto rappresentate da emorragie o perforazioni

E' un esame perfetto?

E' importante sapere che la colonscopia, pur essendo più adeguata per la valutazione dell'intestino, non è un esame perfetto.

Anche se fatto da specialisti esperti e nelle migliori condizioni, è possibile infatti non individuare polipi di piccole e medie dimensioni, teoricamente anche maligni, in una percentuale compresa tra lo 0 e il 15% dei casi. Tale percentuale aumenta in caso di pulizia intestinale non adeguata.

Cosa succede dopo l'esame?

Al termine dell'esame verrà introdotta nel retto una sonda per favorire l'eliminazione dell'aria. Dopo la colonscopia rimarrà seduto in poltrona o sdraiato su un lettino affinché si attenuino gli effetti della sedazione.

Se sono stati asportati polipi è necessario un periodo di osservazione di alcune ore.

Salvo diverse indicazioni, potrà riprendere la sua normale alimentazione. Il sedativo potrà rallentare i riflessi e le capacità intellettive; pertanto non potrà guidare per il resto della giornata, né eseguire azioni che richiedano attenzione.

Quanto bisogna aspettare per il referto?

Il referto Le verrà consegnato al momento della dimissione dal Centro di Endoscopia. Se sono state eseguite biopsie di mucosa o sono stati asportati polipi, la diagnosi istologica richiederà alcuni giorni (non oltre 2 settimane). In tal caso sarà invitato a ritirare il relativo referto .

5 buone ragioni per partecipare allo screening

- 1. Aiuta a scoprire precocemente alterazioni che precedono il tumore maligno*
- 2. Fa riconoscere la malattia anche quando si sta bene*
- 3. Permette di eseguire cure semplici ed efficaci*
- 4. Migliora la qualità della vita*
- 5. Riduce notevolmente la mortalità per i tumori del colon e del retto*

Queste sintetiche informazioni hanno lo scopo di aiutarla a meglio comprendere il tipo di esame a cui lei sarà sottoposta/o

Le consigliamo di leggerle con attenzione, se desidera avere altre informazioni può riparlare con il suo Medico di famiglia oppure

telefoni al numero verde



800 077040

*dal Lunedì al Venerdì dalle 8,30 alle 14.00
selezionando il tasto 3*

Il personale che lavora per il programma di screening ha avuto una specifica formazione ed è periodicamente aggiornato

Sistema Socio Sanitario



DIPARTIMENTO DI IGIENE E PREVENZIONE SANITARIA
UNITÀ OPERATIVA MEDICINA PREVENTIVA
NELLE COMUNITÀ E SCREENING
Viale Duca degli Abruzzi 15 - 25124 Brescia
Tel. 800 077040

Sistema Socio Sanitario
 Regione
Lombardia
ATS Brescia

La Colonscopia

*Informazioni utili per chi fa la
colonscopia*